

Freizeithaus „ARCHE“ Wernigerode

Belegungsvertrag

zwischen dem Freizeithaus „ARCHE“, Freiheit 4, 38855 Wernigerode und dem

Veranstalter der Freizeit:

Verantwortliche(r) Leiter(in):

Anschrift:

Telefon:

Email:

Erwartete Anzahl der Teilnehmer

Erwachsene: Jugendliche(13-17): Kinder (7-12): Kinder (0-6):

Anreisetag:

geplante Ankunftszeit:

Abreisetag:

geplante Abfahrtszeit



Datum

Unterschrift Veranstalter

Die Hausordnung ist Bestandteil dieses Vertrages sowie die Brandschutzordnung, deren Kenntnisnahme mit der Unterschrift ebenfalls bestätigt wird. (einsehbar unter www.fzh-arche.de als PDF-Download)

Rücktritt:

Wernigerode, den

Bei Rücktritt von dem Vertrag fallen folgende Kosten an:

ab 2 Monate vor Aufenthaltsbeginn 25%

ab 1 Monat vor Aufenthaltsbeginn 40%

ab 1 Woche vor Aufenthaltsbeginn 80% der zu erwartenden Belegungskosten

Bitte diesen Vertrag **vollständig ausgefüllt** und **unterschrieben** innerhalb von **10 Tagen** zurücksenden an **Ada Kretschmer, Plemnitzstr. 11, 38855 Wernigerode**,
Tel. 0151 47077310 oder 0157 33187267

Belegungsvertrag

zwischen dem Freizeithaus „ARCHE“, Freiheit 4, 38855 Wernigerode und dem

Veranstalter der Freizeit:

verantwortliche(r) Leiter(in):

Anschrift:

Telefon:

Email:

Erwartete Anzahl der Teilnehmer

Erwachsene: Jugendliche(13-17): Kinder (6-12): Kinder (0-5):

Anreisetag:

geplante Ankunftszeit:

Abreisetag:

geplante Abfahrtszeit:



Datum

Unterschrift Veranstalter

Die Hausordnung ist Bestandteil dieses Vertrages sowie die Brandschutzordnung, deren Kenntnisnahme mit der Unterschrift ebenfalls bestätigt wird. (einsehbar unter www.fzh-arche.de als PDF-Download)

Wernigerode, den

Rücktritt:

Bei Rücktritt von dem Vertrag fallen folgende Kosten an:

ab 2 Monate vor Aufenthaltsbeginn 25%

ab 1 Monat vor Aufenthaltsbeginn 40%

ab 1 Woche vor Aufenthaltsbeginn 80% der zu erwartenden Belegungskosten

Kopie für den Mieter

Kontakt: 0151 47077310
0157 33187267

Hausordnung

1. Mitbringen

- a. Handtücher, Geschirrtücher (können gegen Gebühr auch ausgeliehen werden)
- b. Bettwäsche kann mitgebracht oder gegen Gebühr ausgeliehen werden
- c. Hausschuhe
- d. Verbrauchsartikel (siehe Einkaufsliste)

2. Leben im Haus

- a. Im Haus sind **Hausschuhe** zu tragen.
Straßenschuhe werden bitte im Garderobenraum abgestellt.
- b. Zum Übernachten in den Betten ist **Bettwäsche** zu benutzen.
Aus hygienischen Gründen können Schlafsäcke nicht erlaubt werden.
- c. In den Schlafräumen sind das Umräumen von Möbeln und der Verzehr von Lebensmitteln ausdrücklich unerwünscht.
- d. Die Betten sind mit einer Tragkraft von 150 kg ausgewiesen, daher sollten sich nicht mehr als 2 Erwachsene oder entsprechend 3 Kinder gleichzeitig auf ein Bett setzen.
- e. **Bäder und Toiletten** sind nach Benutzung **regelmäßig zu lüften**.
- f. In den Sanitärräumen ist die Benutzung von Gemeinschaftshandtüchern laut Gesundheitsamt verboten. Bitte Einmal-Handtücher oder Küchenrollen verwenden!
- g. Bei der Verwendung durch Gäste mitgebrachter elektrischer Geräte aller Art ist die Gruppenleitung dafür verantwortlich, den technisch einwandfreien Zustand der elektrischen Geräte und die bestimmungsgemäße Verwendung unter Beachtung der Betriebsanleitungen sicher zu stellen. Soweit möglich sind die Bestimmungen der DGUV Vorschrift 3 anzuwenden.
Bei Unfällen oder Schäden, die durch mitgebrachte elektrische Geräte oder deren unsachgemäßen Gebrauch ausgelöst werden, ist eine Haftung seitens des FZH Arche ausgeschlossen.
- h. Verläßt die gesamte Gruppe das Haus, ist der verantwortliche Leiter dafür zuständig sicherzustellen, dass Türen und Fenster geschlossen und keine elektrischen Geräte mehr in Betrieb sind (ausgenommen natürlich Kühlgeräte).
- i. Das Anzünden von **Kerzen** ist nur in den beiden Aufenthaltsräumen gestattet; vor dem Zubettgehen haben die Verantwortlichen zu überprüfen, dass alle Kerzen und auch der Kamin gelöscht sind.
- j. Sitzmöbel dürfen nicht näher als einen Meter an den Kamin geschoben werden.
- k. Im ganzen Haus gilt striktes **Rauchverbot**.
- l. Ob in den Aufenthaltsräumen Alkohol getrunken werden darf, obliegt der Freizeitleitung. In den Schlafräumen ist es definitiv untersagt.
- m. Durch die Aktivitäten der Freizeitgruppe dürfen die Bewohner der **benachbarten Häuser** nicht belästigt werden.
- n. **Vergessene Sachen** werden für 4 Wochen in Verwahrung genommen und danach entsorgt. Für die Kosten des Nachschickens kommt der Besitzer auf.
- o. Das Befahren der Wiese mit Kraftfahrzeugen ist grundsätzlich untersagt. Bei Nichtbeachtung wird für das Beseitigen der Fahrspuren eine Pauschalgebühr von 50,00 € erhoben.

Ein Aufladen von E-Autos ist bei uns nicht möglich.

3. Abreise

Die Gruppe erledigt bitte alle auf der Abreise – Checkliste aufgeführten Arbeiten.
Die Liste hängt an der Pinwand aus und ist auch Bestandteil dieses Vertrages.
Nicht erledigte Arbeiten bedeuten eine erhöhte Reinigungsgebühr!

- Bei Verlust eines **Hausschlüssels** müssen **25,- €** als Entschädigung gezahlt werden.
- Sollte es zu groben Verstößen gegen die Hausordnung kommen, behalten wir uns vor, den Vertrag fristlos zu kündigen und die Gruppe vorzeitig nach Haus zu schicken.
- Der Betreiber übernimmt keine Haftung für abhanden gekommene Gegenstände.
- Für betriebstechnische Notfälle sind an der Pinwand entsprechende Telefonnummern zu finden. Als erstes sollten jedoch immer die Hauseltern informiert werden. 0151 47077310

Einkaufsliste

- Geschirrspülmittel
- Geschirrspüler-**Pulver... keine Tabs!!!**
- Abwaschlappen
- Toilettenpapier
- Einweghandtücher oder Küchenrollen für Sanitärräume – keine Gemeinschaftshandtücher!!!
- Handwaschgel für die Waschbecken in den Sanitärräumen (4)
- Müllsäcke 20 Liter für Mülleimer in den Zimmern
- Müllsäcke 120 Liter für Mülleimer in der Küche
- evtl. Gummihandschuhe

Das Telefonat kurz vor der Anreise sollte im Idealfall vor Eurem Großeinkauf stattfinden. Vielleicht erfahrt Ihr bei der Gelegenheit, daß noch genügend Geschirrspülmittel da ist oder sich der Kauf von Pfefferstreuern erübrigt, die tummeln sich nämlich meistens besonders gern in reichlicher Anzahl im Küchenschrank...

Preisliste

Gültig ab 22.09.2022

Zur Beachtung! Bei Erstellung der Rechnung wird die zum Zeitpunkt der Belegung aktuelle Preisliste zugrunde gelegt.

Erwachsene	≥ 18 Jahre	€ 16,00	(13,00 € Hauspreis + 3,00 Kurtaxe)
Jugendliche	13 - 17 Jahre	€ 11,00	(9,50 € Hauspreis + 1,50 Kurtaxe)
Kinder	6 - 12 Jahre	€ 10,00	(8,50 € Hauspreis + 1,50 Kurtaxe)
Kinder	4 - 5 Jahre	€ 9,00	
Kinder	0 - 3 Jahre	frei	

(Die Kurtaxe der Stadt Wernigerode ist in diese Preise eingerechnet.
Sie ermöglicht den Gruppen u.a. kostenloses Fahren mit den öffentlichen Bussen im gesamten Landkreis.)

Endreinigung Freizeithaus: € 65,- Grundgebühr zuzügl. € 1,- pro Person.

Endreinigung Bungalow: € 25,-

Für den Bungalow werden zusätzlich die Stromkosten mit 45 ct pro kWh in Rechnung gestellt.

Kaminholz: € 5,- pro Korb

Achtung:	Mindesttarif Freizeithaus (bei geringer Belegung)
Pauschal	€ 250,- zuzügl. Kurtaxe pro Nacht
Endreinigung	€ 65,- Grundgebühr zuzügl. € 1,- pro Person.

Belegung Freizeithaus: 40 Betten (zusätzlich 5 Matratzenlager)

Belegung Bungalow: 8 Betten (nur außerhalb der Heizperiode)

Bettwäsche, Handtücher oder Geschirrtücher können gegen eine Gebühr ausgeliehen werden.

Die angegebenen Reinigungspreise gelten, wenn die Gruppe das Gesamtobjekt so verläßt, wie es der Checkliste zur Abreise entspricht.

Nicht erledigte Arbeiten bedeuten einen Mehraufwand bei der Endreinigung durch das Hauspersonal und werden daher mit 8,00 € pro halbe Stunde Mehraufwand durch einen Aufschlag auf die Reinigungsgebühr der Gruppe in Rechnung gestellt.

Weitere Auskunft erhalten Sie bei unserer Hausverwaltung:

Ada Kretschmer, Plemnitzstr. 11, 38855 Wernigerode

Tel.: 0151 47077310 oder 0157 33187267

Mail: ma.kretschmer66@web.de

Checkliste Abreise

- Sämtliche Möbel an den Ursprungsort zurück räumen
- **Alle** Stühle hochstellen (Schlafräume, Aufenthaltsraum)
- Pläne an Pinwänden und angeklebte Türschilder usw entfernen
- Alle Räume fegen, Fenster schließen, Heizung auf *
- Duscmatten aufhängen
- Küche fegen und bei starker Verschmutzung wischen
- Kühlschränke leeren, grobe Verschmutzungen wegwischen
- Besen säubern und anhängen
- Benutzte Wischbezüge auswaschen und aufhängen
- Kamin reinigen, Asche auf den Kompost bringen
- Grillroste reinigen
- Mülleimer leeren: Schlafräume, Küche, Eingang, Sanitärräume
verschmutzte Müllbehälter auswaschen
- Müll im Außengelände einsammeln
- Hängematten abnehmen und im Foyer ins Regal legen

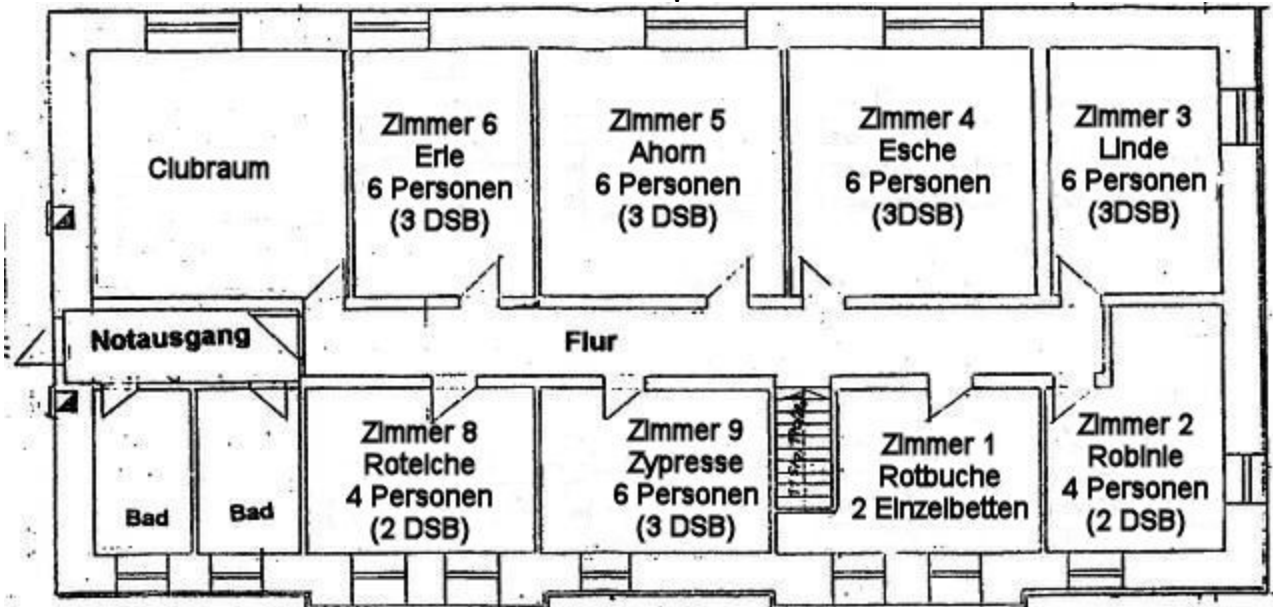
Mülltrennung:

gelbe Säcke:	Rollcontainer unter Nottreppe
Papier:	Rollcontainer unter Nottreppe
Restmüll:	Schwarze Tonne unter Nottreppe
Glasmüll:	mit Box im Eingangsvorbau abstellen

- Schäden auf Belegungsliste notieren
- Kurtaxekarte(n) und Belegungsliste ausgefüllt bereitlegen
- für entliehene Wäsche und Kaminholz Bargeld bereitlegen
- Diensthabenden Mitarbeiter anrufen:
gemeinsamer Rundgang, Abrechnung, Schlüsselabgabe

Freizeithaus „ARCHE“ Wernigerode

Zimmerplan



DSB = Doppelstockbett

Obergeschoss

Im Zimmer 8 stehen 2 Betten mit Überlänge (2,20 m) zur Verfügung

